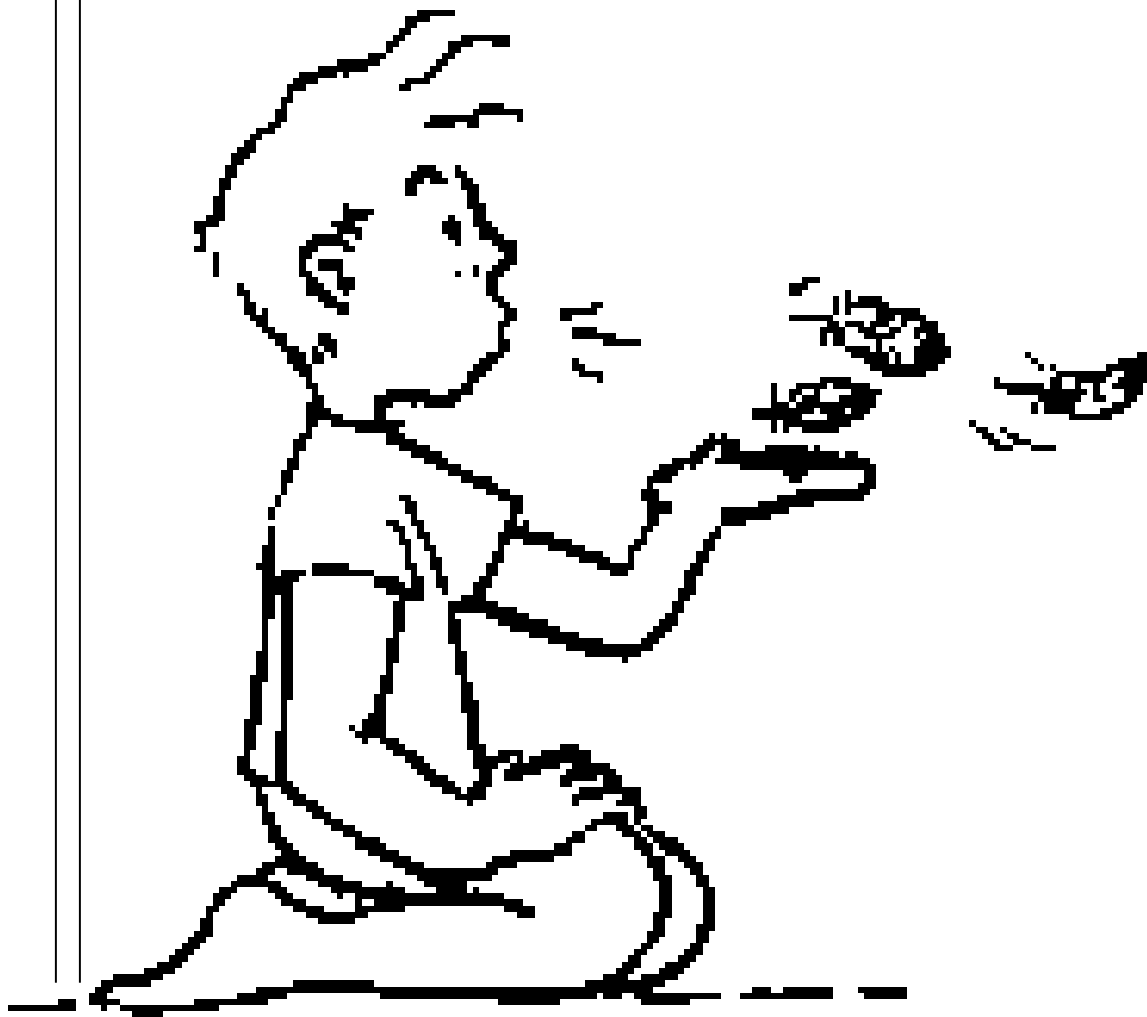


LE SOUFFLE

REVUE DE L'ASSOCIATION QUÉBÉCOISE DES PROFESSEURES DE LA SANTÉ

Mars 2013



AD



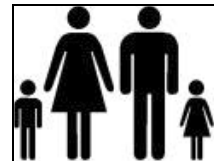
ATP



SASI

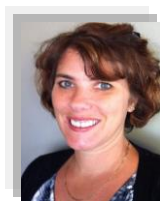


APES



APAD

MOT DE LA PRÉSIDENTE



Bonjour à tous

C'est avec un immense plaisir que je m'adresse à vous en cette fin de février. Je profite de l'occasion pour vous souhaiter une bonne année 2013 et que vos désirs les plus chers se réalisent et que la santé vous accompagne durant toute l'année.

Serait-il possible que le printemps arrive bientôt et que nous ayons le privilège de nous revoir ou nous rencontrer pour la première fois au congrès 2013 ? À ce sujet, prenez le temps de prendre connaissance des dates de réservations, car elles sont plus tôt que dans les années passées. De plus, nous avons majoré les forfaits entre 5\$ à 10\$ étant donné l'augmentation du coût de la vie. Même si l'AQPS est un organisme à but non lucratif, nous ne pouvons pas nous permettre d'être déficitaire.

Au congrès 2013, nous voulons pour la première fois, récompenser le travail d'un ou d'une collègue de travail pour le prix Distinction 3M-Dufort et Lavigne. Malheureusement, nous n'avons reçu aucune candidature. Avec tous les efforts que l'ancien exécutif a mis dans ce projet avec nos collaborateurs, il serait dommage de passer à côté de cette belle opportunité.

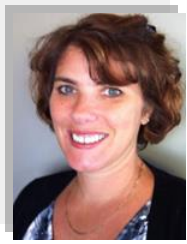
DONC, NOUS ATTENDONS LES CANDIDATURES.

Nous aurons également besoin d'une candidature pour le poste actuellement vacant. Il sera pour un mandat de trois ans. Le bénévolat dans cette association est très gratifiant, enrichissant et nous fait rencontrer des personnes extraordinaires. Lorsqu'on est six dans le comité exécutif, la tâche est moins lourde pour chacun.

Au plaisir chers membres de vous revoir au congrès 2013.

Votre présidente de l'AQPS
Edith Tremblay

Comité exécutif de l'A.Q.P.S. 2012-2013



Présidente
Madame Edith Tremblay
CFP Vision-Avenir.
CS Portages de l'Outaouais
Travail : 819 771-7620 Poste 707960
tremblae@cspo.qc.ca



1ère Vice Présidente
Madame Johanne Dulude
CDC Pont-Viau, Laval
CS Sir Wilfrid Laurier
(450) 680-3032
jdulude@swlauriersb.qc.ca



Trésorière
Madame Sylvie-Josée Tremblay
CFP le Fierbourg
CS des Premières Seigneuries de Québec
(418) 622-7821 Poste : 7664
sylvie-josée.tremblay@csdps.qc.ca



Relationniste
Madame Barbara Ash
Centre Régional Intégré de formation à Granby
CS Vals des Cerfs
(450) 378-8544 poste 70260
ashb csvdc.qc @.ca



Secrétaire
Madame Lynda Bélanger
CFP Compétence 2000
CS de Laval
(450)662-7000 poste 2016
belangerlynda@hotmail.com

Faites-vite!!!
1 mars 2013
Prix *DISTINCTION 3M/Dufort et Lavigne*

Ce prix est rendu possible grâce à un don récurrent de M. Marc-André Roux, représentant de Littman-3M au Québec et la compagnie Dufort et Lavigne, représentée par M. François Godin. Ces derniers tiennent à souligner et à remercier le travail, souvent dans l'ombre, de ces formateurs et formatrices des futurs employés de la santé.

Buts

Ce concours est élaboré afin de mettre en valeur la contribution des enseignants et des enseignantes du secteur de la santé (programmes SASI et APES-APAD) de la formation professionnelle de toutes les régions du Québec.

Ce concours vise à démontrer tout le potentiel pédagogique, les innovations pédagogiques et la qualité de dispensation des enseignements dans le secteur de la santé de la formation professionnelle.

Intention

Promouvoir et souligner le travail des enseignants et des enseignantes du secteur de la santé de la formation professionnelle du Québec.

Critères d'admissibilité

Attention : le critère d'être membre depuis au moins 1 ans de l'AQPS a été retiré.

- Être enseignant ou enseignante qualifié(e) ou en formation des maîtres (dans le baccalauréat en formation professionnelle) dans un centre de formation professionnelle d'une région du Québec dans les secteurs SASI-APES-APAD ;
- Être reconnu comme modèle dans son milieu de travail ;
- Démontrer de la créativité dans sa manière d'enseigner ;
- Enseigner selon les balises du Ministère de l'Éducation, du Loisir et du Sport (MELS), soit selon les programmes et le référentiel ;
- Rayonner auprès de ses élèves.
- Les critères spécifiques porteront principalement sur les 12 compétences professionnelles de la formation à l'enseignement professionnel, document publié par le Ministère de l'Éducation, du Loisir et du Sport(MELS).

Dépôt des candidatures

Les mises en candidatures doivent parvenir au comité exécutif de l'AQPS au plus tard pour le 15 mars 2013 par courrier ou par courriel à la présidente ou au président de ladite association. tremblae@cspo.gc.ca

- Les mises en candidatures doivent être présentées par écrit.
- La présentation du (de la) candidat(e) doit aborder les six critères d'admissibilité.
- Une lettre de l'employeur doit être annexée, dans lequel on précise le lien d'emploi du (de la) candidat(e). Des lettres de reconnaissances ou d'appuis peuvent être annexées afin de soutenir la candidature.

Choix de la candidature gagnante

- Une seule candidature par région du Québec sera retenue pour le choix final, pour un maximum de onze mises en candidatures.
- Le comité exécutif procédera au choix final de la candidate par région.
- Le comité d'évaluation des candidatures examinera les dossiers des candidates de chaque région pour choisir trois finalistes, dont un ou une grande gagnante.
- Le choix final sera dévoilé lors de l'ouverture du congrès de l'association.

Il serait opportun que les candidates soient présentes au congrès pour la remise du prix. Pour assurer la présence des candidats ou des candidates à l'AGA, l'AQPS va défrayer les coûts du déjeuner et du dîner du jeudi à l'ouverture du congrès.

La bourse gagnante est de 1000 \$.

Les deux finalistes se partagent chacun une bourse de 500 \$.

Bonne chance à tous

Congrès AQPS 2013



<https://www.starwoodmeeting.com/StarGroupsWeb/res?id=1301177760&key=E2FCB>

Date : 1-2-3 mai 2013

Lieu : Hôtel Sheraton Montréal Aéroport

Coordonnées : 555 avenue McMillan Dorval 514-631-2411

Itinéraire

- Autoroute 15 sortir autoroute 40 (O) direction Montréal/Ottawa/Gatineau
- Demeurez sur la 40(O), tournez légèrement à droite pour continuer sur 40(O) panneau Ottawa/Gatineau
- Prendre la sortie 65 pour autoroute 520 (O) direction Pierre-Elliott Trudeau
- Prendre sortie 1 vers Pierre-Elliott Trudeau avenue Cardinal
- Suivre chemin de la Côte le Liesse
- Tournez légèrement à droite sur BL Roméo Vachon (S)
- Tournez à droite sur avenue McMillan

Soirée du jeudi

Après avoir eu l'infime honneur d'offrir le cocktail de bienvenue et de faire visiter nos plus récentes installations, le Centre de formation des métiers de la santé vous convie à une soirée dansante, où vous pourrez vous divertir, vous défouler sous l'œil averti de professionnels de la danse qui sauront vous dispenser des conseils avisés. Plusieurs styles seront à l'honneur. Laissez votre timidité de côté, venez bouger en santé.



Déroulement du Congrès

Mercredi 1 mai 2013

19 h30 à 21h30 Accueil et inscription des participants
19h30 à minuit Cocktail de bienvenue offert par le comité exécutif

Jeudi 2 mai 2013

06h30 à 08h30 Déjeuner buffet
07h30 à 08h30 Inscription des derniers participants
08h45 à 09H15 Mot de bienvenue
09h15 à 10h00 Conférence d`ouverture
10h00 à 10h30 Pause santé
10h30 à 11h15 Suite de la conférence d`ouverture
11h15 à 12h00 Visite des exposants
12h00 à 13h30 Diner
13h30 à 15h30 Ateliers
16h00 Départ pour le centre
19h30 Soirée organisée par le comité exécutif

Vendredi 3 mai 2013

07h00 à 08h30 Déjeuner buffet
09h00 à 10h30 AGA
10h30 à 12h00 Ateliers d`échanges
12h30 à 14h00 Diner

Hommage (s)
Prix de présence
Passage du flambeau
Mot de fermeture
Départ des membres

CONFÉRENCE D'OUVERTURE

Jean-Marc
CHAPUT



Site internet : jean-marcchaput.com

THÈME DE LA CONFÉRENCE "ÊTRE HEUREUX AU TRAVAIL"

" Quand une porte se ferme, une fenêtre s'ouvre ", lance Jean-Marc Chaput, le père des conférenciers au Québec.

Jean-Marc Chaput fait le tour du Québec afin de motiver et de démontrer qu'il y a toujours des solutions.

C'est un homme de cœur et c'est par le biais de l'humour qu'il amène son public à réfléchir sur les grandes valeurs de la vie auxquelles la société ne porte pas toujours l'attention requise.

Nous vivons dans un monde où tout change vite. En communication, dans les journaux, en radio, en télévision... tout va vite. Si tu ne changes pas ta façon de faire, tu vas passer à côté», souligne-t-il.

Jean-Marc Chaput ne croit pas qu'il prendra sa retraite un jour. «J'ai un métier que je peux faire longtemps. Je ne vois pas pourquoi j'arrêterais. Qu'est-ce que je vais faire si je m'arrête ? Il faut que je bouge», termine-t-il.

ATELIER NO.1

Méthode d'organisation 5S : la gestion visuelle en santé

Par : M. Jean – Marc Legentil

La méthode d'organisation 5S, l'un des outils du Lean en santé et service sociaux, vous permettra d'avoir un environnement de travail propre, rangé et ordonné, qui favorisera votre efficacité. Cette méthode, qui est décrite par cinq mots japonais commençant par le son « s », permet d'organiser les lieux de travail et les bureaux et d'éliminer les gaspillages.

De plus, une implantation efficace des 5S facilite la mise en œuvre d'autres outils du Lean et constitue la base de l'amélioration continue et de la participation des employés.

ATELIER NO.2

L'enseignement de la compétence, Mère – enfant

Par : Mélissa Gentil, infirmière en pédiatrie

Melissa Gentile-Menard, infirmière à l'USIN (niveau 3) pendant près de 10 ans. Après avoir complété sa formation de MILC, Mélissa détient le titre de consultante en lactation en pratique privée depuis 2008 Elle est titulaire d'un certificat en massage pour bébé depuis 2008 et se passionne pour tout ce qui concerne la grossesse, les bébés et l'allaitement ! Relativement nouvelle dans le domaine de l'enseignement au CDC Pont-Viau, Melissa agissait comme enseignante auprès des parents et des familles en tant que co-propriétaire de La Crème de la Prem. Cette entreprise offre au niveau pré / post natus des services de soutien aux parents / familles des bébés prématurés et à terme. Reconnue également comme instructrice en RCR / Premiers soins / AED / ANAPHYLAXIE de la fondation des maladies du coeur de Qc, elle donne des cours en privé, en groupe et au niveau corporatif.

Venez la rejoindre, à une conférence concernant cette approche aux mères et aux bébés. Venez apprendre quelles sont les informations à transmettre à vos élèves et la meilleure façon de l'enseigner dans un court délai. Il y a tellement de choses à couvrir dans cette compétence et seulement 30 heures pour le faire. Changements pendant la grossesse, les soins de routine de la mère et de l'enfant, des problèmes pour la mère et le bébé, l'allaitement... et la liste est longue Venez découvrir quels sont les outils, les astuces et le matériel que vous pouvez utiliser pour aider vos élèves à cheminer et approfondir cette compétence afin de leur permettre de mieux réussir !

ATELIER NO.3

Mythes et réalités du PDSB

Par : Renée Julien

Le PDSB, un **principe** si simple qu'on en complique l'enseignement ! Enseignants et formateurs se confondent dans la pratique du PDSB. Pourtant, encore aujourd'hui on se pose des questions car on rend complexe ces simples **principes** et toutes les étapes à suivre pour appliquer le PDSB en décourage plus d'un. Peut-on travailler les ridelles levées ? A quelle hauteur on met le lit ? Doit-on barrer les freins du fauteuil roulant lors de l'utilisation du lève-personne ? Etc.....

Renée Julien nous rappelle que ce sont des **principes** et non des techniques. «Nous devons nous ajuster à plusieurs facteurs ; l'environnement, le type de déplacement, la grandeur de l'aidant et surtout la condition du bénéficiaire.» La clé est de respecter le positionnement corporel.

ATELIER NO.4

Nouveaux enseignants, Enseigner, c'est facile

Par : Louise Guertin, CP au secteur santé

Chargée de cours au BEP USherbrooke

La planification, la gestion de classe, les stratégies d'apprentissage et que dire des évaluations qui sont quelques unes des tâches auxquelles le nouvel enseignant doit répondre. Malgré ce choix volontaire à venir enseigner, l'enseignant doit investir de 5 à 10 ans pour les études universitaires au baccalauréat en enseignement professionnel (BEP).

Il ne faut pas passer sous silence l'autorisation provisoire d'enseigner qu'il faut renouveler selon certaines conditions.

L'atelier se veut interactif et teinté d'humour afin de démystifier ce qu'est le BEP tout en donnant des petits trucs au nouvel enseignant sur les tâches qu'il devra accomplir bien avant d'avoir tous les outils pédagogiques.

ATELIER NO.5

La simulation clinique haute fidélité : des élèves mieux préparés aux stages cliniques pour une sécurité des patients accrue.

Le manque de places de stage, la pénurie de personnel enseignant, les taux de réussite non optimaux, les exigences et la faible rétention en emploi sont préoccupants. En effet, ce contexte contribue à freiner l'augmentation des cohortes et de la diplomatie, essentielles pour répondre en partie à la pénurie de personnel soignant du réseau de la santé.

Il s'avère que la simulation clinique haute fidélité (SCHF), réalisée dans un contexte de soins recréé où le patient est substitué par un mannequin intelligent, est une méthode pédagogique qui fait aujourd'hui partie intégrante de nombreux programmes de soins infirmiers canadiens, américains, britanniques et australiens.

Les conclusions de nombreuses recherches portant sur cette innovation pédagogique confirment qu'elle permet le développement et l'amélioration des éléments de compétence liés à la communication, aux relations interprofessionnelles, à la prise de décision, à la priorisation, à l'organisation et aux habiletés techniques, en plus d'améliorer substantiellement la sécurité des patients lors des stages cliniques, puisque les élèves y arrivent mieux préparés. Cette conjoncture devient d'autant plus favorable pour positionner ces derniers en situation de réussite.

Plusieurs régions se regroupent afin de doter le Québec d'une communauté de praticiens interrégionale, supportant le développement des divers projets régionaux en simulation clinique. À Montréal, le projet d'environnements avec simulateurs patients pour l'apprentissage (ESPA) a été développé à partir d'une perspective régionale, répondant aux besoins de l'effectif étudiant des programmes de soins infirmiers de la formation professionnelle et technique, en collaboration avec l'Agence de la santé et des services sociaux de Montréal (ASSSM).

Conférence interactive présentée par :
Karine Lemelin, ressource régionale
Pôle Santé, Éducation Montréal
Directrice adjointe secteurs SASI et APES,
École des métiers des Faubourgs-de-Montréal

Viviane Fournier, ressource régionale
Pôle Santé, Éducation Montréal
Enseignante, programme de soins infirmiers,
Cégep de Saint-Laurent

Ivan L. Simoneau, Ph. D.
Chercheur du Programme d'aide à la recherche sur l'enseignement et
l'apprentissage
Laboratoire d'apprentissage assisté par mannequins simulateurs
Cégep de Sherbrooke

Congrès A Q P S

1-2 et 3 mai 2013

Fiche d'adhésion et inscription

Cette fiche d'inscription ne comprend pas l'hébergement.
 La réservation des chambres est votre responsabilité.
 L'activité du jeudi soir est organisé par le comité exécutif
 Chaque membre est libre d'y participer.

	Repas	Activités congrès	Prix par personne	+ 35\$ pour l'adhésion si non payée	+ 55\$ pour la soirée du jeudi soir
Forfait A	2 déjeuners 2 diners	2 jours	185.00\$	+ 35.00\$	+ 55.00\$
Forfait B	1 déjeuner (ven) 2 diners	2 jours	175.00\$	+ 35.00\$	+ 55.00\$
Forfait C	2 diners	2 jours	160.00\$	+ 35.00\$	+ 55.00\$
Forfait D	1 déjeuner 1 diner	Le jeudi	145.00\$	+ 35.00\$	+ 55.00\$
Forfait E	1diner	Le jeudi	135.00\$	+ 35.00\$	+ 55.00\$
Forfait F		Adhésion seulement		+ 35.00\$	

Faire parvenir un chèque au montant total et au nom de l'AQPS avant le 2 avril 2013

Toute annulation reçue avant le 2 avril est remboursable en totalité
 Après le 2 avril 2013, aucun remboursement ne sera possible si annulation
 La carte d'adhésion n'est pas remboursable.
 Les inscriptions doivent être parvenues avant le 2 avril 2013, car le bureau du service du banquet exige de recevoir le nombre définitif de participants avant l'évènement. Pour minimiser les inconvénients, assurez-vous de prendre connaissance des informations de la page suivante.



À la demande de l'administration de l'Hôtel, vous devez absolument réserver vos chambres au plus tard le 22 mars 2013. Après cette date, nous ne pouvons vous garantir la disponibilité des chambres.

De plus, nous devons leur transmettre le nombre exact de personnes qui assisteront au congrès, afin qu'ils planifient la gestion des repas et du personnel. Cette date butoir nous est imposée et fait partie de leur politique de réservation.

Réservez rapidement

Nous sommes désolés d'imposer ce délai et sommes conscients que vous aurez à faire vite. De notre côté nous faisons parvenir le journal un peu plus tard que la date de tombée habituelle.

Alors, ne tardez pas... inscrivez-vous et au plaisir de vous rencontrer au congrès

L'équipe du comité exécutif.



La commission scolaire nous offre l'opportunité de visiter leur centre où vous serez accueilli avec un cocktail de bienvenue. Vous devez inscrire sur votre coupon de choix d'atelier, si vous désirez participer à cette activité en cochant la case appropriée.

L'équipe du comité exécutif.



Choix d'ateliers du jeudi p.m.

Nombre de places limitées dans chacun des ateliers. SVP, identifier vos choix par préférence de 1 à 4.

Atelier 1 <input type="checkbox"/>	Maximiser un laboratoire M. Jean – Marc Legentil
Atelier 2 <input type="checkbox"/>	L'enseignement de la compétence, Mère – enfant Mélissa Gentil
Atelier 3 <input type="checkbox"/>	Les mythes et réalités du PDSB Renée Julien de l'ASSTSAS
Atelier 4 <input type="checkbox"/>	Nouveaux enseignants Louise Guertin
Atelier 5 <input type="checkbox"/>	La simulation clinique haute fidélité Karine Lemelin, ressource régionale Viviane Fournier, ressource régionale Ivan L. Simoneau, Ph. D.

Veuillez choisir votre forfait. (A à F)

Forfait ____ montant _____ \$+ adhésion _____ \$ +soirée _____ \$ = _____ \$

Allergie alimentaire : _____ végétarien

OUI, je désire visiter le CFP

Faire parvenir votre choix accompagné de votre paiement par la poste s.v.p.

Nom :	C.S. : _____
Adresse :	Centre :
	SASI APES/APAD ATP AD Autres :
Téléphone :	Courriel :

Adresse d'envoi : **Johanne Dulude**
86 Jubinville
Laval (Québec) H7G 3C7

Élection à l'A.Q.P.S.

Nous avons besoin de vous!



Vous aimeriez vous impliquer au niveau de votre association. Vous avez de la disponibilité. Vous aimez travailler en équipe. Certaines directions de centre reconnaissent du temps.



Pensez-y !

Pour assurer la transition en douceur et se conformer à nos statuts et règlements, voici les postes en élection pour cette année :

1 poste de 3 ans

N'hésitez pas et faites-nous parvenir votre candidature.

Je désire porter ma candidature à l'exécutif de l'A.Q.P.S. pour la période de 3 ans

Nom : _____

Adresse : _____

Code postal : _____

Téléphone : _____

Commission scolaire : _____

Centre de formation : _____

Adresse courriel : _____

Signature : _____

Vous devez nous faire parvenir votre candidature

Avant le 24 avril 2013 11 :59

Par Courriel à Lynda Bélanger : belangerlynda@hotmail.com

Osez l'aventure!

HOMMAGE

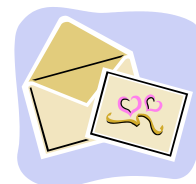


Si vous avez un hommage à rendre à une personne qui a accompli une réalisation pour votre centre, une retraite ou encore pour une des formations en santé, et bien vous pourriez le faire savoir aux autres membres lors du prochain congrès de mai 2013. Faites nous parvenir une demande d'hommage à : belangerlynda@hotmail.com

Cet hommage sera rendu lors de l'AGA du vendredi 3 mai 2013. Un bel hommage, d'au plus 15 minutes, sera suffisant pour dire à cette personne à quel point nous reconnaissons son engagement
Merci! L'exécutif



INVITATION SPÉCIALE



Au moment où vous lirez ces lignes, le congrès est presque prêt ; il ne manque que les invités. Les enseignantes et les enseignants des programmes SASI, APES et APAD sont attendus en grand nombre.

Assurez-vous de transmettre le journal aux responsables des secteurs d'ATP et d'AD afin qu'ils puissent en prendre connaissance et être représenté au sein de l'AQPS.

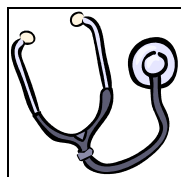
Alors, passez le mot, venez rejoindre les rangs et fêtez avec tous vos collègues de TOUS les programmes de VOTRE association.



AD



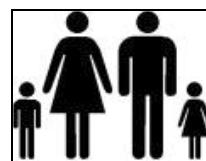
ATP



SASI



APES



APAD



ASSOCIATION QUÉBÉCOISE
DES PROFESSEURES DE SANTÉ

*L'exécutif
s'engage
à être vigilant
au niveau
du contenu du journal,
des fautes d'orthographe
et de syntaxe
des auteurs
des articles
publiés.*

Insertion publicitaire

**VOULEZ-VOUS VOUS FAIRE CONNAÎTRE À
TRAVERS LE QUÉBEC ?**

200\$	page complète
100\$	½ page
25\$	carte d'affaires

**NE VOUS GÊNEZ SURTOUT PAS, PARLEZ-EN!!
N'OUBLIEZ PAS QUE NOUS SOMMES LUS À
TRAVERS LA PROVINCE.**

**CONTACTEZ :
LYNDA BÉLANGER
TÉL : 450-967-1126
OU
belangerlynda@hotmail.com**

Le Souffle est publié 2 fois par année.

Il est distribué gratuitement à tous nos agents de liaison qui feront par la suite la distribution dans leur centre au niveau de tous les paliers :

- Enseignants
- Conseillers pédagogiques
- Directions
- Différents Partenaires (MELS, OIIAQ, commerçants, etc.)

Note aux lecteurs

Les textes des collaboratrices n'engagent en rien la responsabilité des membres du comité de l'exécutif.

Dates de tombée

Les textes pour publication dans ce journal doivent être remis avant le **15 octobre** et le **15 février** de l'année en cours à l'adresse suivante :



En 2014 le congrès sera dans la grande capitale mais **le temps presse !**

Ville hôte 2015 recherchée

Voulez-vous nous accueillir ?

Nous sommes à la recherche de villes hôtes pour le congrès de 2015 et les suivants.

Laissez nous savoir le plus tôt possible votre intérêt à nous recevoir chez vous.

Adresse postale
Edith Tremblay
CFP Vision Avenir
30, boul. St-Raymond
Gatineau, Qc
J8Y 1R6

Courriel
tremblae@cspo.gc.ca

Télécopieur
(819) 771-1635

**Faites-nous parvenir votre candidature
par la poste, courriel ou télécopieur à
votre choix**

- Nom de la commission scolaire et nom du centre
- Nom du directeur ou de la directrice avec signature
- Nom de la personne responsable du comité organisateur

Prenez note que la signature de la direction engage le centre à soutenir l'organisation au niveau des ressources humaines, ressources financières et ressources matérielles.

Pour connaître les détails de l'organisation d'un congrès et la participation suggérée de chacun des comités (comité organisateur au centre et comité exécutif de l'AQPS), demandez une copie du document à la relationniste de l'AQPS Madame Barbara Ash.

Adhésion 2013-2014

Bonjour à tous,

Étant une association à but non lucratif et non subventionné, nous ne pouvons passer sous silence l'importance de votre adhésion. Tel que convenu, le montant de l'adhésion est de \$35.00 par membre.

Pour assurer la survie de l'association, nous sollicitons la participation de tous les enseignants du secteur santé. Cette cotisation annuelle est notre seule source de financement. L'adhésion de TOUS est souhaitable pour nous permettre de faire avancer les dossiers qui nous tiennent à cœur, car présentement seuls les gens qui viennent au congrès adhèrent.

Vous comprendrez que ce montant est très précieux pour nous.

Merci de votre collaboration et au plaisir de se revoir au congrès.

Le comité exécutif de l'AQPS

Envoyer ce coupon ainsi que votre chèque libellé à l'AQPS à :

À l'adresse suivante : **Johanne Dulude**
86 Jubinville
Laval (Québec)
J0T 2B0

----- ✂-----découper -----✂-----découper-----✂----- découper

Nom	
Adresse	
Téléphone	
Courriel	
Commission scolaire	
Centre	
Programme	SASI <input type="checkbox"/> ATP <input type="checkbox"/> APES <input type="checkbox"/> AD <input type="checkbox"/> APAD <input type="checkbox"/>
Titre d'emploi	Enseignante <input type="checkbox"/> Autres :

Babillard

Pour visiter notre site WEB, vous pouvez y accéder en appuyant sur Ctrl et cliquez sur le lien suivant : <http://inforoutefpt.org/associations/#aqps>

Cet endroit a été créé pour les membres afin de partager de l'information qui pourrait être utile à d'autres enseignants. S.V.P., nous faire parvenir vos renseignements par courriels à un des membres de l'exécutif.

C'est avec plaisir que nous vous partageons des liens internet qui pourraient s'avérer utiles pour tous.

- Generationc.cefrio.qc.ca/blog
- Biologie en flash
- www.ticfp.qc.ca/amefra
- www.atlasducorpshumain.fr
- <http://www.soins-infirmiers.com/>
- <http://www.infirmiers.com/ressources-infirmieres/protocoles/les-protocoles-en-soins-infirmiers.html>
- <https://www.starwoodmeeting.com/StarGroupsWeb/res?id=1301177760&key=E2FCB>

Ce congrès est réalisé avec la participation de :



5800, rue St-Denis, bureau 900
Montréal (Québec) H2S 3L5
www.cheneliere.ca

Beauchemin | Gaëtan Morin Éditeur | Graficor



*Matériel d'apprentissage
Outils multimédias
Service-conseil*

Guylaine Cloutier
Directrice de projet – SASI

Service à la clientèle
819 822-6886, poste 221
information@cemeq.qc.ca

cemeq.qc.ca



guérin éditeur
publishers

4501, rue Drolet
Montréal, QC H2T 2G2
Tél.: (514) 842-3481
Télééc.: (514) 842-4923



8581, place Marien
Montréal-Est (Québec)
H1B 5W6

Tél. : 514.527.9381
1 800 361.0655

SERVICE AUX ÉTUDIANTS ET AUX INSTITUTIONS D'ENSEIGNEMENT

Pour toute question concernant les produits offerts et les commandes aux étudiants,
communiquez avec François Godin.

francoisg@dufortlavigne.com